



CONSTRUCTION  
INDUSTRY COUNCIL  
建造業議會

# 鷹網智能監測系統 I-Vision Smart Monitoring System

中國建築工程香港有限公司  
China State Construction Engineering  
HK Limited



**AJC JOINT VENTURE**

Contract No.: 13/WSD/17

Design, Build and Operate First Stage of  
Tseung Kwan O Desalination Plant



Contract No.: 13/WSD/17

First Stage of Tseung Kwan O  
Desalination Plant

**將軍澳海水化淡廠第一階段工程**

## 工程概況

工程是在香港建造第一所海水化淡廠，項目在將軍澳137區興建擬議的第一期海水化淡廠。以逆滲透技術產水，每日食水產量將達13萬5千立方米，並會預留空間以便日後擴建，將來食水產量增加至最終每日27萬立方米。有關項目需要在將軍澳137區平整土地以興建海水化淡廠及建造相關海水化淡廠的配套設施，主要設施包括採用逆滲透技術的海水處理組件、入水管道、入水泵房和濃鹽水排放管道、行政大樓、實驗室和維修工場、化學大樓和氯氣存放大樓、壓污泥大樓、食水泵房、供電設備及輸送水管，以輸送擬議海水化淡廠生產的食水至現有將軍澳食水主配水庫。



# 吊運工作安全

地盤起重機械



挖土機



天秤



履帶式起  
重機

# 360 度防撞警報系統

鷹網智能監測系統

系統包括 System includes:

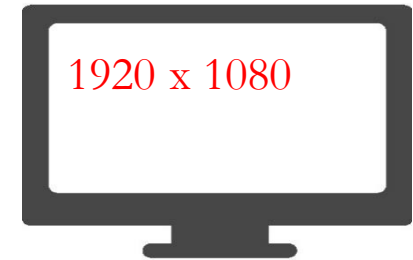
系統使用12V - 40V寬電壓  
12V - 40V DC Voltage



4個高清鏡頭  
4 cameras

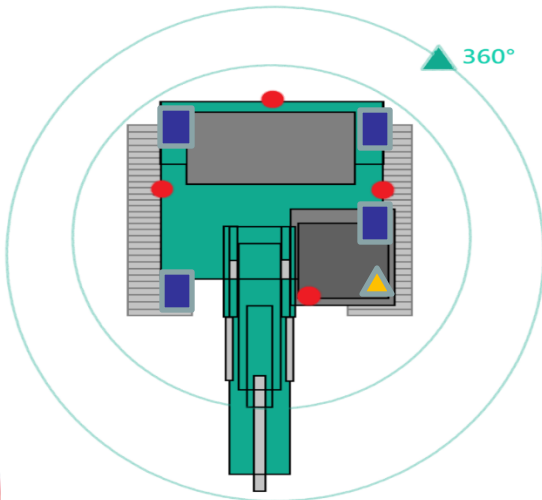


控制器  
Control Box



1920 x 1080

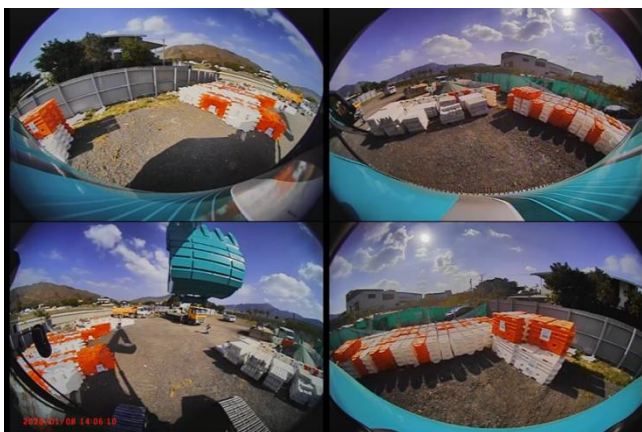
10吋螢幕  
10' Monitor



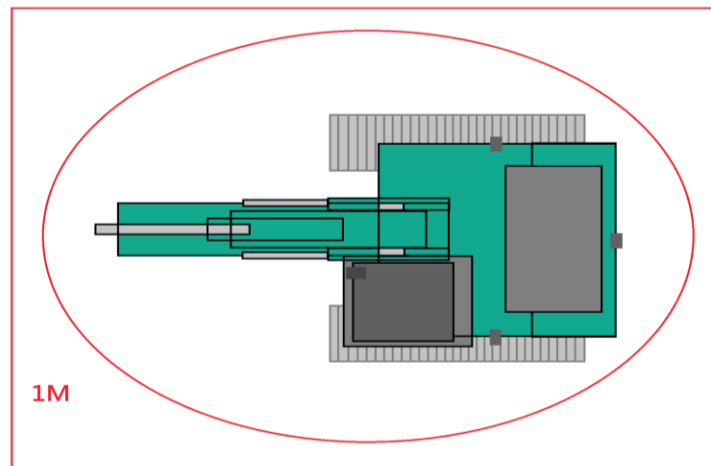
- HD Camera
- mmWave Radar
- ▲ Monitor

- 4鏡頭，分佈前後左右4個方向
- 透過內置軟件系統，把4個鏡頭拍攝的影像組合成全方位3D立體影像

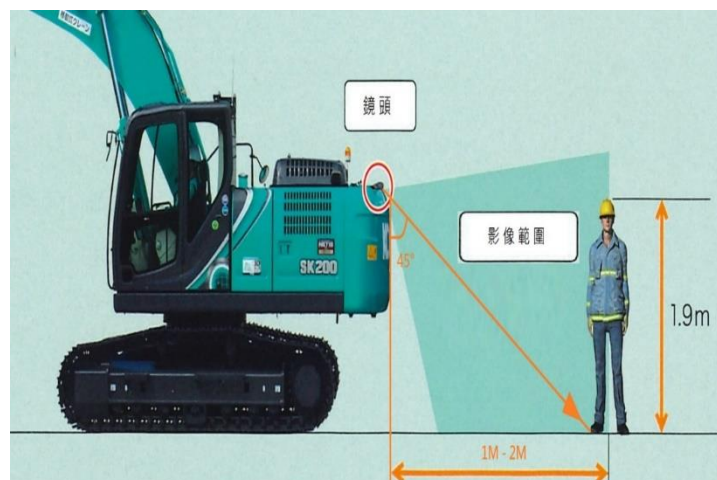
鷹網智能監測系統



全景偵測 1-2 米範圍障礙物



系統有錄影功能，4個  
 鏡頭同步錄影

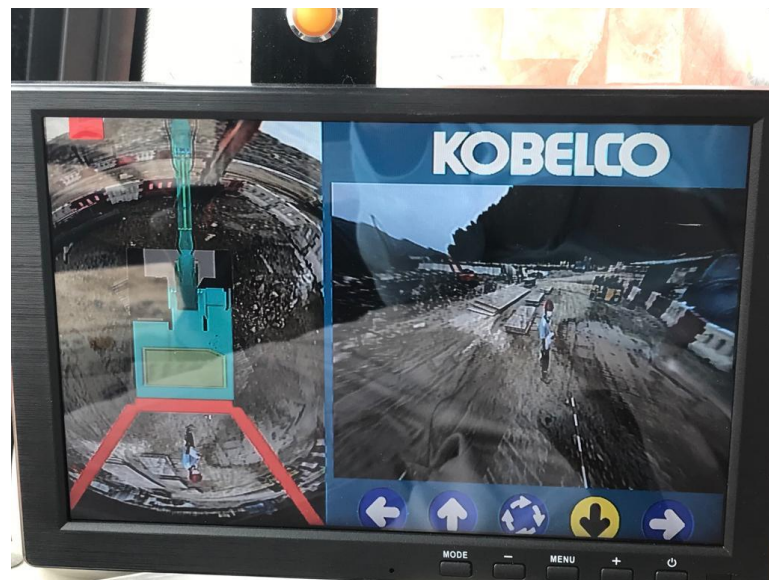
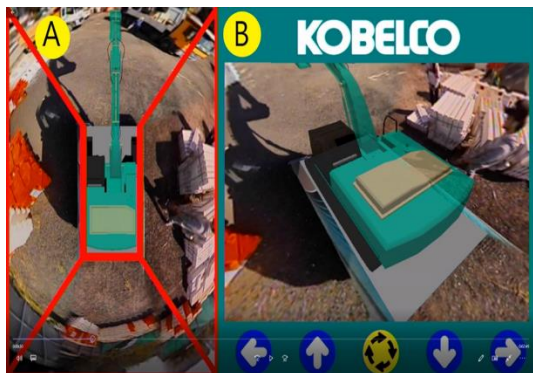


鷹網智能監測系統



當系統偵測到移動物品，監察  
 螢幕會以一分為二的畫面顯示  
 ，如下圖鳥瞰式360度全方位  
 監察畫面，當偵測到移動物品  
 會以紅線標示有區域

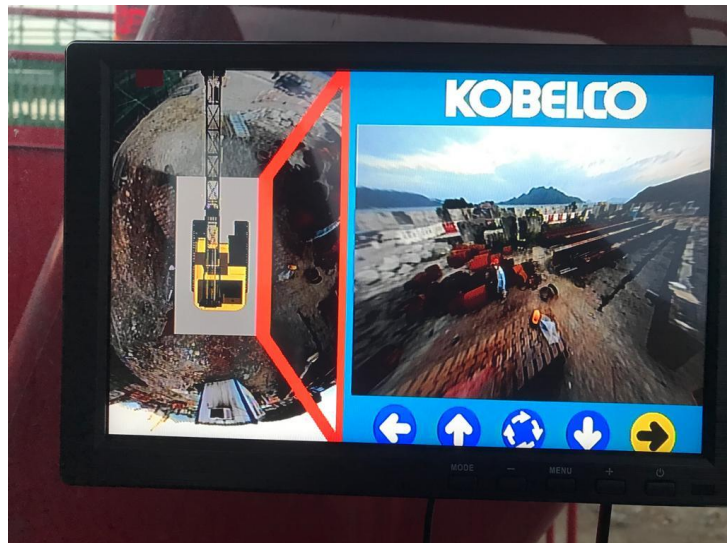
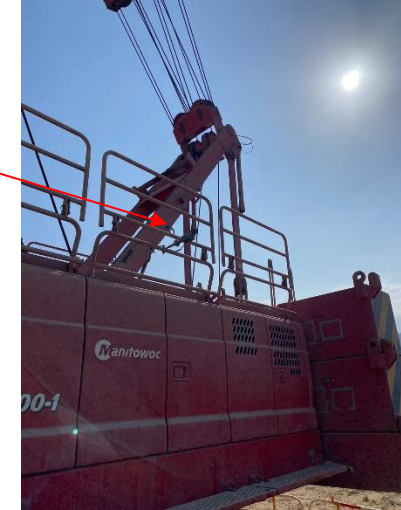
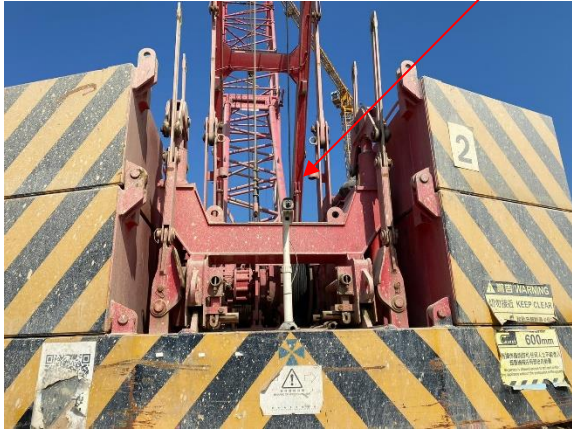
兩個或以上區域  
 同時偵測到 移  
 動物品，就會  
 在右畫面以 旋  
 轉方式 顯示全  
 方位3D立體影  
 像



全景偵測 1-2 米 範圍 障礙物

鷹網智能監測系統

全景偵測 1-2 米 範圍 障礙物





鷹網智能監測系統特點

支援低光/強光環境



系統有錄影功能/4個鏡頭同步錄影



鷹網智能監測系統與現有後視系統

4鏡頭，分佈前後左右4個方向 / 4	1鏡頭，只在後方
高清攝影鏡頭	低像素攝影鏡頭
具備影像移動及超聲波偵測 移動 物品	不能偵測 移動 物品，沒有警報提示
並發出警報提示	沒有警報提示
2D/3D 視野轉換，以3D 360立體視野 觀察挖泥機四周環境 / 2D 或3D	2D 視野 / 2D view
機器啟動時3D全境環機檢示	沒有
4個鏡頭可以錄影	不可以錄影
較耐用	易損壞

## 總結

經地盤實際試用後，確實比傳統現有後視系統實用和有效，因此地盤樂意鼓勵各同行試用，長遠來說，更希望普及至其他行業，如重型運輸業，希望改善不必要的意外出現

完