

工地齊FUN享
SITE SAFETY GATHERING

高處工作良好作業分享會
Sharing Session for
Working-at-Height Safety



華營建築有限公司
CR CONSTRUCTION COMPANY LIMITED

浙建集團

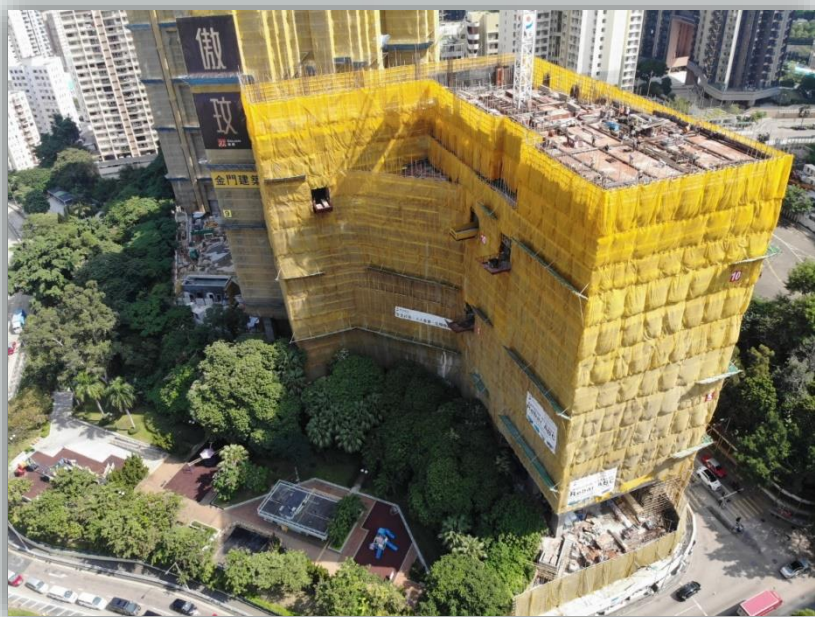
高處工作良好作業分享會

Sharing Session for Working-at-Height Safety

CR Construction Company Limited

華營建築有限公司





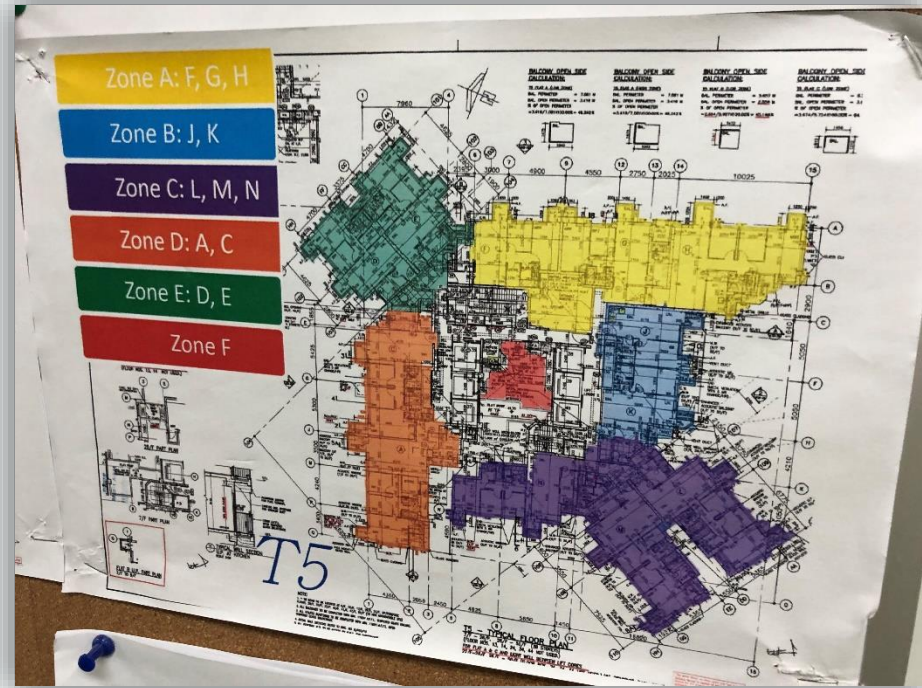
1. 外牆竹棚架工作許可證
2. 手機應用程式



外牆竹棚架工作許可證



- 進入外牆竹棚架工作前，必須先由獲委任人士/大樓管工/安全主任，檢查外牆竹棚架的整理狀況及填寫外牆竹棚架及樓宇內邊緣(清理)及(安全)檢查表，確保沒有任可有機會引致下墮的物料存於樓宇內邊緣及外牆竹棚架上。
- 分區施工範圍會以單位作計算，每座大樓的外牆竹棚架只容許其中一層樓層的外牆竹棚架進行施工，嚴禁交叉作業。
- 各進入外牆竹棚架工作之人士必須使用指定的安全出入口進出，安入口需張貼告示。
- 所有進入外牆竹棚架工作的工人必須已接受<外牆竹棚架工作>安全訓練。
- 確保在工作樓層的上方樓層位置，擺放的物料必須距離樓邊最少600mm距離。
- 地盤總管負責審批及發出『外牆竹棚架工作許可證』。
- 所有需要進入外牆竹棚架工作的分判商必須在工作前一天由獲委任人士向地盤總管進行申請



分區施工範圍會以單位作計算，每座大樓的外牆竹棚架只容許其中一層樓層的外牆竹棚架進行施工，嚴禁交叉作業，確保竹棚上所有工人的施工位置。



工地齊FUN享

SITE SAFETY GATHERING

高處工作良好作業分享會

Sharing Session for Working-at-Height Safety

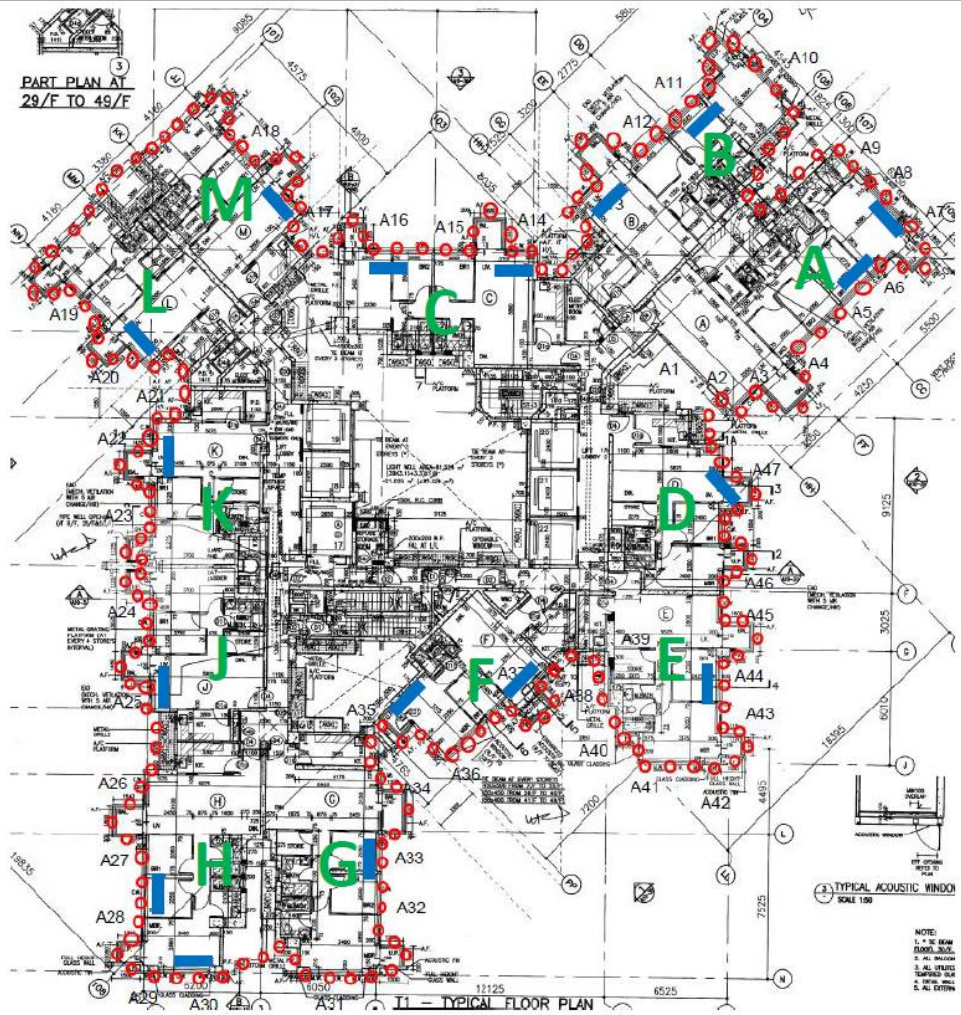


華營建築有限公司
CR CONSTRUCTION COMPANY LIMITED




浙建集團



- 『外牆竹棚架工作許可證』必須展示在外牆竹棚架的出入口位置
- 『外牆竹棚架工作許可證』有效時間為一天(即當日早上八時至晚上七時)
- 當日工作完成後, 分判商獲委任人士必須註銷該『外牆竹棚架工作許可證』並通知負責管工進行註銷前檢查, 完成整個程序後將工作外牆竹棚架工作許可證交回安全部存檔
- 獲委任人士/安全人員/大樓管工於必需於工人使用外牆竹棚架前檢查已簽發的表格五是否有效, 表格五由合資格人士簽發並需於每十四天內替竹棚架進行再次檢查, 完成檢查後再次由合資格人士簽發表格五



工作層平面示意圖
Floor Plan (Tower 1)

-  羊眼圈及獨立救生繩安裝位置
-  工作區域分區位置
-  外牆竹棚架出入口位置

工地齊FUN享

SITE SAFETY GATHERING

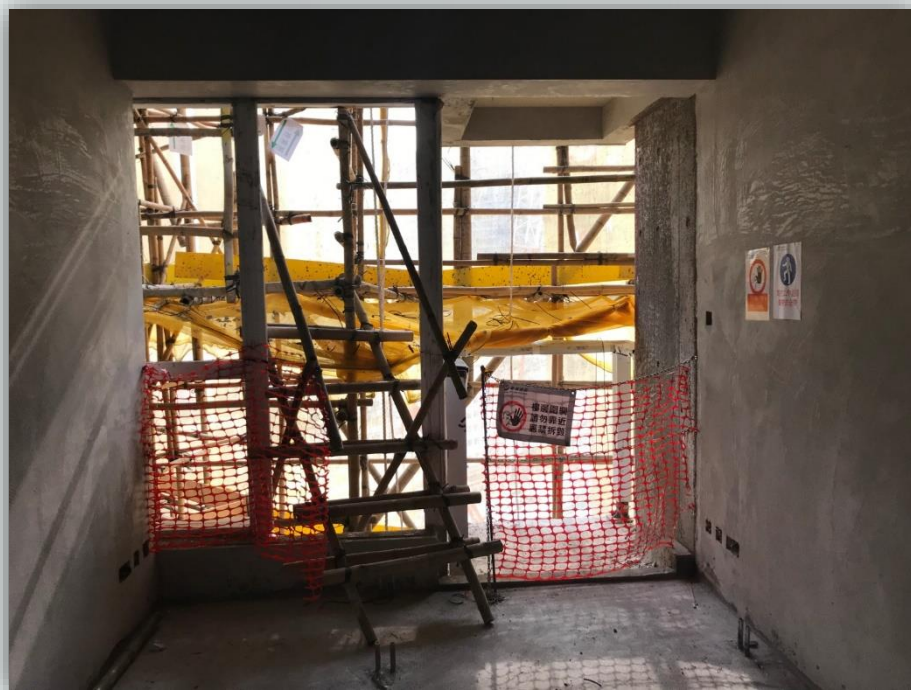
高處工作良好作業分享會

Sharing Session for Working-at-Height Safety



華營建築有限公司
CR CONSTRUCTION COMPANY LIMITED

浙建集團



各進入外牆竹棚架工作之人士必須使用指定的安全出入口進出，所有非棚架出入口需妥善圍封及加上警示。



安全小組(Safety Team)

職位	姓名	職責
助理工程經理	XXX先生	負責整個大樓外牆竹棚架有關安全操作統籌
地盤總管	XXX先生	審批使用外牆竹棚架工作許可證
大樓管工	XXX先生	核對所有出外牆棚架工作台的工作安全措施是否做妥
安全主任	XXX先生	負責整個大樓外牆竹棚架之安全監督，包括： I. 對所有使用外牆竹棚架工作之工人的人職安全訓練、高空工作安全訓練及其他工具箱訓練，給工友正確指導和提供工作上之有關安全知識； II. 負責進行外牆竹棚架工作許可證簽署及紀錄； III. 大樓管工及獲委任人士核對所有出外牆棚架工作台的工作安全措施是否做妥； IV. 核對所有出外牆棚架工作台的整理是否滿意； 檢查所有使用外牆竹棚架工作是否如概定安全程序進行。
助理安全主任	XXX先生 XXX先生 XXX先生 XXX先生	負責協助安全主任進行上述工作
使用外牆竹棚架工作的分判商	洪興-泥水 美特-鋁窗 廣達-油漆	負責監督現場安全工作



安全訓練(Safety Training)



於工地對前線人員包括管理人員及分判商進行突擊安全訓練及考查，利用VR模擬器協助進行安全訓練，提升工人安全意識及警覺性。



離地工作(Elevated Work)



提供不同高度及設有四面護欄的工作台給工人使用。



工地齊FUN享

SITE SAFETY GATHERING

高處工作良好作業分享會

Sharing Session for Working-at-Height Safety



華營建築有限公司
CR CONSTRUCTION COMPANY LIMITED

浙建集團

手機應用程式app



主要應用

1. 安全巡查
 - 每日安全巡查
 - 安全突擊巡查
 - 文明施工巡查
 - 董事巡查
2. 工作許可證
 - 申請及註銷
3. 安全表格
 - 惡劣天氣檢查表
 - 挖泥機檢查表
 - 磨輪檢查表

安全巡查(Safety Inspection)

2:34

Home

行動

我的行動	13
過期	20
今天截止	6
新建	9
處理中	63
已糾正	4
已結案	39
被拒絕	1

Statuses

New	— New NCRs that have not been confirmed yet.
Confirmed	— NCRs that have been confirmed.
Rectified	— NCRs that have been rectified.
Closed	— NCRs that have been closed.
Rejected	— NCRs that have been rejected.



工地齊FUN享

SITE SAFETY GATHERING

高處工作良好作業分享會

Sharing Session for Working-at-Height Safety



華營建築有限公司
CR CONSTRUCTION COMPANY LIMITED

浙建集團

安全巡查(Safety Inspection)





安全巡查(Safety Inspection)

Novade

SAFETY

- Overview
- Unit: 1999
- My Tasks: 15

ACTIONS

- Dashboard
- Status: 117
- Assignees

PERMITS TO WORK

- Dashboard
- Status: 499
- Types: 6
- Staff

FORMS

- Dashboard
- Status: 25
- Types: 12
- Files
- Support

SHW-Safety

Actions - 117

NC Only

ACTION REQUIRED

TO CONFIRM
9

TO RECTIFY
62

TO CLOSE
6

ACTIONS BY ISSUE TYPE - TOP 6

Click here to expand

Issue Type	High	Medium	Low	N/A
D-工地整理	~10	~15	~10	~2
地盤安全檢查	~12	~10	~10	~2
D-高空工作	~8	~10	~8	~2
D-熱工序	~2	~3	~5	~0
D-電力安全	~2	~1	~1	~0
D-個人防護裝備	~1	~1	~1	~0

PTWs - 499

By Templates

PTW Type	已提交	已批准	待注銷	已注銷	Rejected	Revoked
升降機槽內工作許可證	5	24	7	35	0	0
熱工序許可證	80	149	25	47	0	0

PTW Type	Submitted	Approved	Closed	Rejected	Revoked
惡劣天氣後檢查措施記錄	0	0	0	0	0





工作許可證 (PTW)



Novade SAFETY

SHW-SAFETY PTWs By Status

PTW Type	已提交	已批准	待注銷	已注銷	Rejected	Revoked
升降機槽內工作許可證	5	24	7	35	0	0
熱工序許可證	80	149	25	47	0	0

PTW Type	Submitted	Approved	Closed	Rejected	Revoked
惡劣天氣後檢查措施記錄	0	0	0	0	0

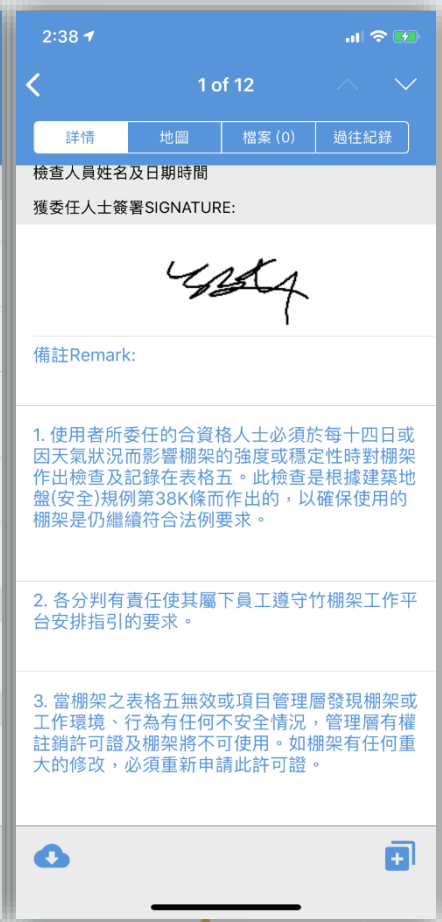
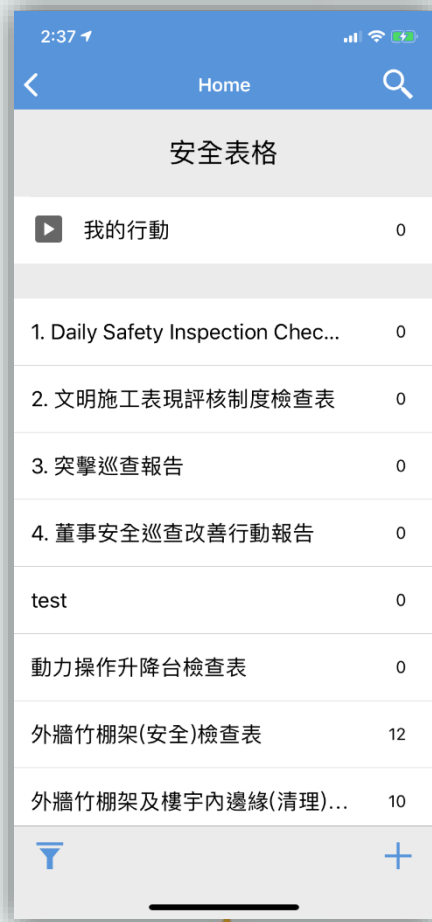
PTW Type	已提交申請	已審核	已備註	Rejected	Revoked
外牆竹棚架工作許可證	51	25	29	0	0

PTW Type	已提交	已審核	已備註	Rejected	Revoked
梯具工作許可證	1	0	19	2	0

PTW Type	已提交	已發發	已備註	Rejected	Revoked
起重機械及吊重車操作施工許可證	0	0	0	0	0



安全表格(Safety Checklist)





華營建築有限公司
CR CONSTRUCTION COMPANY LIMITED

Thank You !

謝謝 !

