

第二十六屆公德地盤嘉許計劃
非工務工程 - 維修、保養、改建及加建工程 (金獎)

合約編號：K1499.B-18C

東鐵綫斜坡改善工程第五期乙

Non-Public Works – RMAA Works (Gold)

Contract No : K1499.B-18C

Slope Improvement Works Along EAL



工程項目概覽

斜坡編號：D23.8

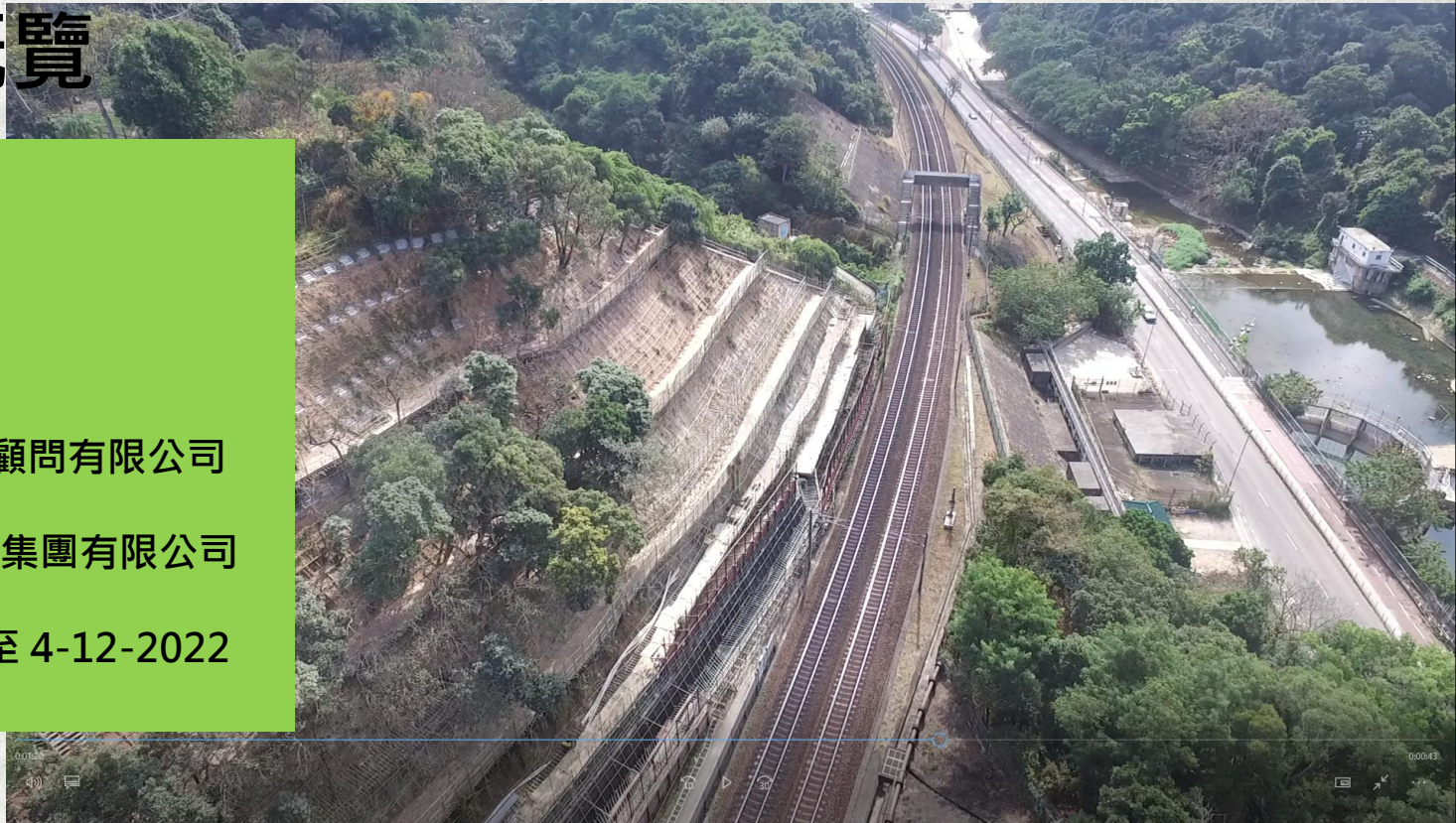
地盤位置：近大埔康樂園

業主：香港鐵路有限公司

顧問公司：萬利仕(亞洲)顧問有限公司

總承建商：中國地質工程集團有限公司

工程年期：18-7-2018 至 4-12-2022
(為期約四年零五個月)



良好事前規劃
考慮工地現場的複雜性及限制

透過日常及每週安健環巡查確保
工地良好安全表現
執行安全審核中所提及之建議
達至持續改善的效果



工地安全為首要目標
良好工地管理、資源分配及人員編制
關懷工友提供不同福利設施
採納創新及具創意的安健措施
注重公德保護公眾安全、維持環境衛生

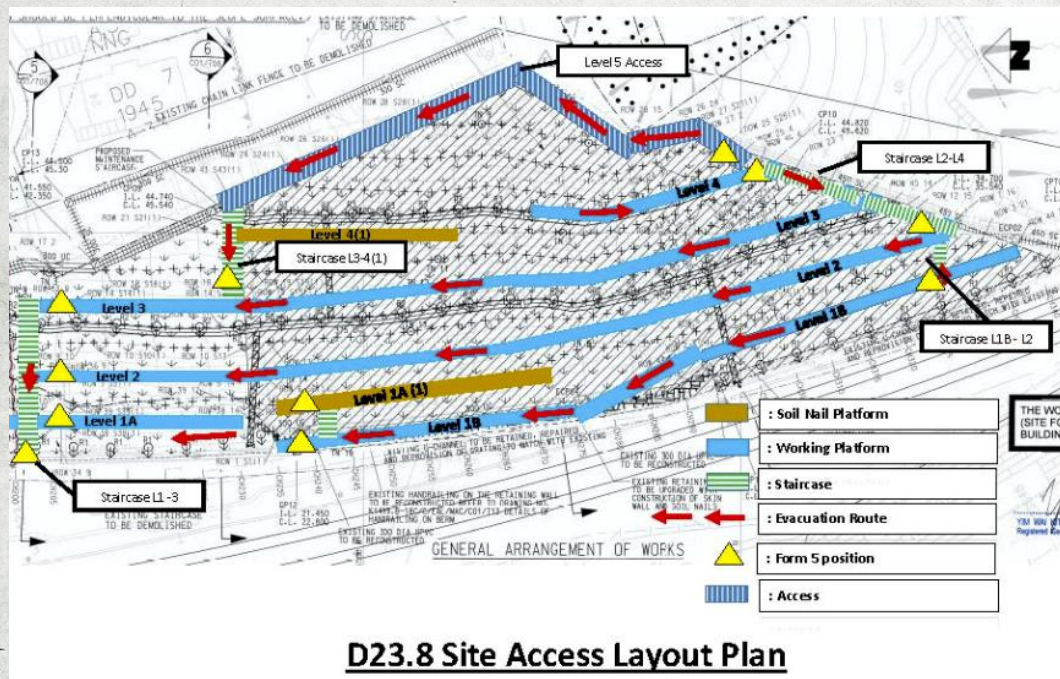
日常工地安全巡查
每週聯合安健環巡查
每六個月內部安全審核
每六個月由業主為承辦商進行安全審核
由業主為承辦商進行鐵路安全規則審核

比賽加分項目



本司簽署由職安局所舉辦之約章，包括 好心情@健康工作間約章、優先選用職安健星級企業約章及勞工處的友「家」好僱主約章。不單為員工提供更好之工作環境，同時亦為比賽爭取更佳表現。

工序簡述



項目背景:

斜坡工作位於緊貼港鐵車站及行車路軌，而東鐵綫每天流量近一百萬人次，有任何閃失都會對廣大市民造成不便。因此必須對安全、健康、環保、保育採用有效的預防和風險管理措施，才使工程得以順利進行。

事前規劃:

整個合約共有三個斜坡改善工程項目 (D21.2, D21.4及 D23.8)，其中更需要進入路軌範圍內施工，有見及此，進行斜坡鞏固工作前必須設置安全可靠之措施以確保乘客、工作人員、營運鐵路及港鐵設施安全。為妥善分隔工地與路軌，本司只能局限於晚間即非行車時間內在路軌旁興建五米高保護屏障，以保護工友及鐵路安全。

工程內容:

工地測量、港鐵設施保護、興建五米高保護屏障、搭建棚架、挖掘工作、泥釘工作、噴漿工作、噴草工作、塵埃控制、噪音控制、污水處理、樹木保護、廢料處理、路軌上工作、近高壓電設備下施工及石坡鞏固。

工地現場的複雜性及限制



需開闢道路以方便運輸和進出地盤，更建設合約要求以外的臨時石屎路，以減少過度體力處理操作及車輛帶泥出街的情況。



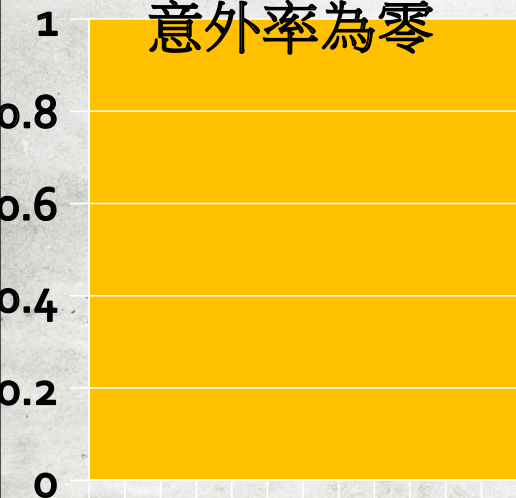
由於地盤毗鄰港鐵路軌範圍，地盤已建造五米高的保護屏障，確保營運鐵路安全；為免影響港鐵東鐵綫超高流量的列車運作，大量工序需於晚間（非行車時間）緊迫的2小時內進行

工地**安全**表現追求零意外

安全第一

工地安全為首要目標
才能確保工程順利進行

2019年工地千人
意外率為零



零意外率 5月 7月 9月 11月



特意安裝合適通道和踢腳板，作為安裝錨固點之用，並聘請註冊專業工程師為錨固點進行拉力測試。



利用電動唧車運送重型物料，以減低人力提舉的風險。



採用經由註冊專業工程師檢驗的三腳架作機械輔助便於卸下注滿混凝土的油筒。



工地提供安全、暢通無阻的孖梯通道。所有棚架及工作台的突出部份必須充分保護。

良好管理

工地管理、資源分配及人員編制同樣重要



於新造的石屎路實施人車分隔，並以黃/黑鍊分隔車路和行人路，防止工友被車輛撞到。



手工工具存放板，根據大小整齊掛起，使用時得心應手；全身式安全帶存放板，安全帶井井有條地掛起，有名有家，方便檢查；物料分類整齊擺放，方便存取。



以黃繩製作界限標示，警示吊運範圍不得進入2.75米最起碼安全距離。



鐵網圍欄的斜撐塗上黃/黑警示顏色，防止工友絆倒。

良好管理 工地管理、資源分配及人員編制同樣重要

關懷 工友提供不同福利設施



於石屎斜路入口放置閃燈警報裝置嚴格控制出入車輛。



通道上明確標示身處位置，以方便清楚逃生方向。



於新造石屎斜路下放置黃黑石壘，以防車輛失控衝入路軌範圍。



自家設計四大危害（如高空工作）訓練貼紙，記錄已接受相關課程的日期。

安全有心 工友安心 家人放心 中地企心

好人好事

中地「員工家訪計劃」
關愛兼推工地安全



● 家訪係由公司團康及一班熱心職工組成。We are ready!
咁話：你話公司老闆會帶埋成班同事去你屋企家訪，同你家人傾計、玩遊戲、仲派埋禮物？係真唔係呀？

● 兼舉一個信念「For Safety We are the Family」。

你有聽錯！中國地質工程集團有限公司為了促進公司的安全及關愛文化，率先於2012年創立「員工家訪計劃」。每月從公司不同工程項目中挑選一位同工進行家訪。公司高層同一班熱心的職工會同家訪員工及其家人傾心計、玩遊戲、送禮物，從而了解工友的需要，並將安全知識帶俾佢哋家人，透過家人的影響力，感染工友注重工地安全。

活動推行以來，已舉辦超過100次家訪。受訪工友包括新加入建築業、從事高危工序、醫受工傷以及小數族裔工友等等。實證無國界，無分彼此的關懷。活動負責人話聽嘅好多好聲接受家訪的工友的安全行為都有顯著改善，成績令人鼓舞呀！

地盤意外個案分析



本司深信關懷工友需由「心」出發，除乾燥季節為工友準備滋潤湯水，另外亦於炎夏派發電解質飲品、涼茶、西瓜及充電式腰間風扇等。本司管理層連續八年每月到不同工友家中進行家訪活動推廣安全訊息。本活動更獲得CIC的「建築人·建築事」雙月刊中介紹。

在施工時採納 **創新** 及具創意的安全措施消除危害



本司採用大型霧炮既可在炎夏為工友降溫，既可減低灰塵對周圍環境的影響，本司亦自行加裝保護網避免工友觸及轉動部分受傷。



本地盤的手推車全部自行加設制動器，當手推車停於斜路或閒置時，可以以制動器將手推車鎖好，確保不會因移動而造成危險。



制動手推車只要一鎖上便無法移動，即使負重於15度的斜路亦可鎖緊靜止，大大減低了溜前或溜後的風險。



在**施工時採納創新**及具創意的安全措施消除危害



由於地盤面積較大亦多隱蔽處，
本司採用「緊急求救手環」，手
環內置SIM CARD，方便管工或
工友於緊急情況下向緊急應變小
組發出求救訊號。



在空曠及戶外工作提供雷暴探測鎖匙扣
(偵察範圍達64公里)，預早疏散工友到
有蓋休息區暫避。此裝置獲得港鐵“2018年
度最嘆為觀止的一刻獎”。更獲港鐵邀請進
行講座，分享至各同業。



採用二維碼技術 (QR Code) 方便前線人員
透過智能電話掃描標籤，即可快速檢
視證書或法定表格。利用自行研發的金
屬打通器安裝錨固點，取代人手固定，
避免擊傷手部，此裝置更曾獲發展局頒
發「創意工程獎項」的銅獎。

注重公德 保護公眾安全、維持環境衛生



除聘請專業滅蟲公司進行冷霧滅蚊，本司亦關顧村民，為毗鄰的路旁進行滅蚊工作。



本地盤外圍為附近村民放狗熱點，為關顧鄰里，本司特設寵物廁所，供公眾人士的愛寵需要時使用。



裝設隔音布，致力減低噪音及塵埃對毗鄰民居的滋擾。



於工地各處及公眾範圍放置太陽能UV滅蚊燈，減少蚊患。



THANK
YOU